

---

Progetto *Un Insieme*

---

*Allegato ex art. 14 Accordo 4 febbraio 2017 sulle ricadute del Piano 2019 del Gruppo  
UniCredit – perimetro Italia*

---

## IL MODELLO ATTUALE: I CIRCOLI RICREATIVI

A seguito delle integrazioni operate negli anni nel Gruppo UniCredit, all'interno del perimetro Italia operano circa **30 Circoli** ricreativi. Questi sono caratterizzati da un'articolazione territoriale molto disomogenea e da grandi differenze organizzative, di risorse e di prestazioni rese a favore dei colleghi.



### Contributi

UniCredit ha riconosciuto un **contributo aziendale** pari a € 25,00 per ciascun dipendente in servizio.

In aggiunta i Circoli possono richiedere **contributi individuali** (tali quote, laddove richieste, variano tra i diversi Circoli, e possono anche superare i 70 euro annui).



### Risorse



La gestione amministrativa dei Circoli è effettuata da **personale** distaccato del Gruppo, da **dipendenti** propri del Circolo o da **pensionati** che prestano servizio.

Gli spazi attualmente a disposizione dei Circoli coprono una superficie di ca. **60.000 mq**, con una **distribuzione disomogenea** sul territorio e un costo immobiliare pari a ca. **2,9 mln** euro.



### Servizi

Gestione di convenzioni, servizi alla persona e tempo libero **disomogenei** sul territorio, senza alcun **collegamento** tra i diversi Circoli, in **concorrenza** tra di loro e in parziale **sovrapposizione** alle iniziative di Welfare di Gruppo.

### Tool e Processi



Ciascun Circolo ha sviluppato: un proprio sistema di **contabilizzazione**, diversa **modulistica** e **contrattualistica**, in alcuni casi un proprio **sito web** (con alberature e funzionalità diversificate).

## IL MODELLO FUTURO: I PRINCIPI ISPIRATORI

*Un Insieme* è un nuovo soggetto di carattere bilaterale con azione  
sull'intero territorio nazionale per il tempo libero e i servizi alla persona

con il ruolo di definire, programmare e indirizzare l'erogazione di prestazioni di carattere **ricreativo, culturale, sportivo e solidale**, finalizzate alla **valorizzazione e promozione** del territorio in cui opera UniCredit.

### I principi ispiratori nella costituzione del nuovo soggetto paritetico:



#### **MASSIMA FRUIBILITA'**

di servizi/iniziativa da parte di tutti i dipendenti del Gruppo, **indipendentemente dalla piazza** in cui si trovano



#### **MASSIMA SICUREZZA**

tutela reputazionale e **responsabilità d'impresa**, attraverso **trasparenza contabile** e osservanza di **procedure informatiche e contabili/policy aziendali**



#### **SNELLEZZA ORGANIZZATIVA**

che garantisca un efficace **controllo e gestione del patrimonio** a disposizione



**ESCLUSIVITA'** della **contribuzione** e delle relative **dotazioni azienda** (dagli spazi alla visibilità a portale e all'utilizzo del logo)

# IL MODELLO FUTURO: IL COORDINAMENTO TERRITORIALE

## IL MODELLO ATTUALE

*assenza di un coordinamento centrale, una articolazione territoriale molto disomogenea e con sovrapposizioni*



## IL MODELLO FUTURO

*con un organo di governo centrale e possibile distribuzione territoriale coerente con le 7 Regioni Commerciali*



## IL MODELLO FUTURO: I SOCI

Sono Soci Ordinari:

### *Gli iscritti*

- **Attivi (\*)**: lavoratori a tempo indeterminato e in regime di apprendistato, appartenenti alle Società del Gruppo, indipendentemente dal CCNL applicato, es iFaber e SubitoCasa
- **Aderenti alla Sezione Straordinaria del Fondo di Solidarietà**

L'iscrizione è automatica e a titolo oneroso, con possibilità di recesso.

#### **Diritto di elettorato:**

- attivo (votano)
- passivo (vengono eletti)

Sono Soci Partecipanti:

### *I partecipanti*

- **Pensionati**
- **Superstiti**
- **Familiari**
- **Affiliati: categorie individuate collettivamente con accordo sindacale** e delibera del CdA (es. aziende uscite dal Gruppo) → **costola che si apre al mercato**

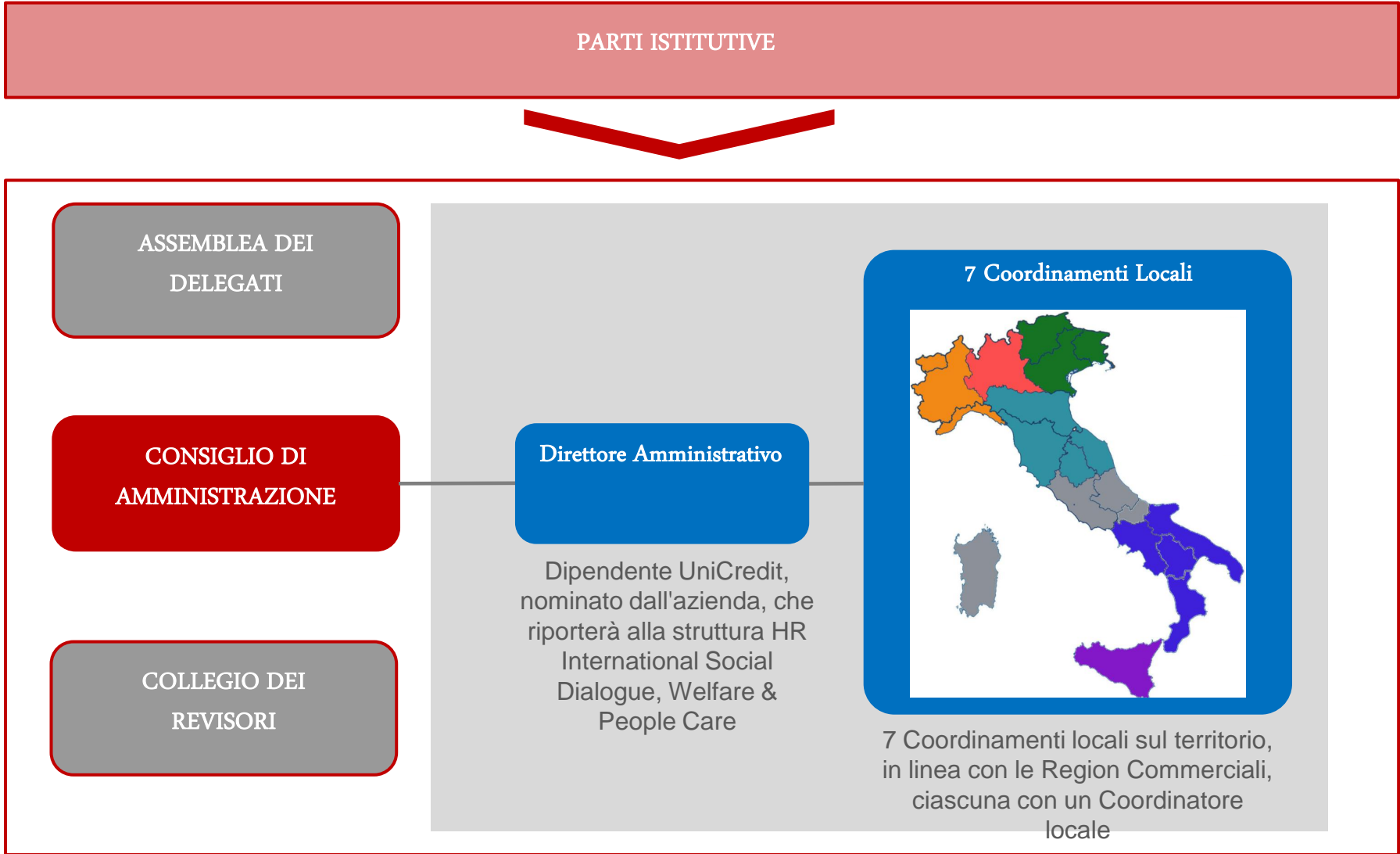
L'iscrizione avviene in base al regolamento disposto dal CdA.

#### **Diritto di elettorato:**

- NO ATTIVO
- NO PASSIVO

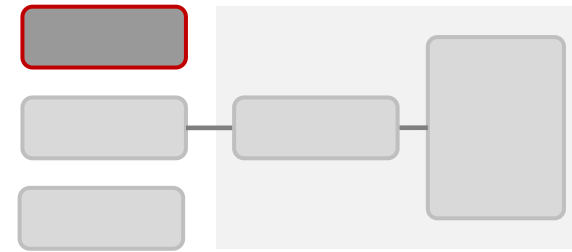
L'Azienda è disponibile a ripristinare il contributo annuale per ciascun dipendente in servizio

# IL MODELLO FUTURO: ORGANISMI SOCIALI



## ORGANISMI SOCIALI: ASSEMBLEA DEI DELEGATI

---



- Organismo paritetico costituito dai Delegati degli Iscritti e dai Delegati Aziendali
- I **Delegati degli Iscritti** rappresentano il 50% dei voti in Assemblea
- Sono **25 componenti**, eletti su **7 Circoscrizioni Territoriali**: **1 Delegato ogni 1.500 dipendenti** attivi riguarda la parità di genere, nessuno dei due sessi può ricoprire più dei 2/3 delle cariche disponibili)
- I **Delegati Aziendali** rappresentano il **restante 50%** dei voti in Assemblea
- La carica di Delegato è a titolo gratuito: il mandato è di **4 anni**
- L'Assemblea Ordinaria delibera sul bilancio, elegge i componenti elettivi del CdA e del Collegio dei Revisori
- L'Assemblea Straordinaria delibera in caso di scioglimento dell'Ente

(e per quanto

## ORGANISMI SOCIALI: CONSIGLIO DI AMMINISTRAZIONE

---

Organismo paritetico, costituito da **12 componenti**:

- **6 Consiglieri** indicati dall'Azienda ed eletti dai Delegati Aziendali
- **6 Consiglieri** indicati dalle OO.SS ed eletti dai Delegati degli Iscritti

I componenti di origine elettiva devono appartenere alla categoria dei Dipendenti in servizio del gruppo UniCredit

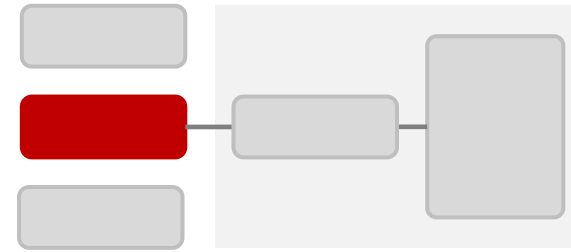
- La carica è a titolo gratuito
- In carica per **4 anni** e rieleggibili consecutivamente per max 1 mandato
- Prende tutte le decisioni legate alla gestione dell'Ente bilaterale

Spetta al CdA indicativamente:

- ✓ eleggere Presidente e Vice
- ✓ convocare l'Assemblea dei Delegati e indice le elezioni dei Delegati
- ✓ definire le linee guida del programma di attività dell'Ente
- ✓ predisporre il rendiconto economico, bilancio annuale preventivo, ecc.
- ✓ determinare le quote annuali a carico degli Iscritti e dei Partecipanti
- ✓ valutare l'eventuale sub-articolazione all'interno delle Region

### PRESIDENTE E VICE PRESIDENTE:

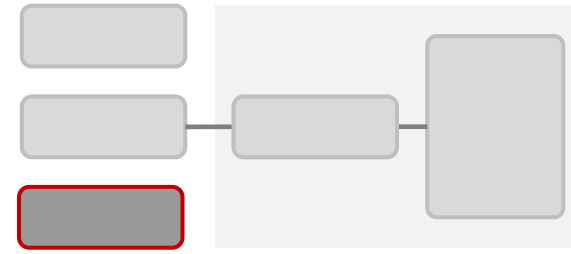
- Presidente eletto dal CdA, alternativamente tra i Consiglieri Aziendali e tra quelli elettivi
- In carica **2 anni**, in alternanza tra Presidente e Vice Presidente (di parte Azienda / Lavoratori)





## ORGANISMI SOCIALI: COLLEGIO DEI REVISORI

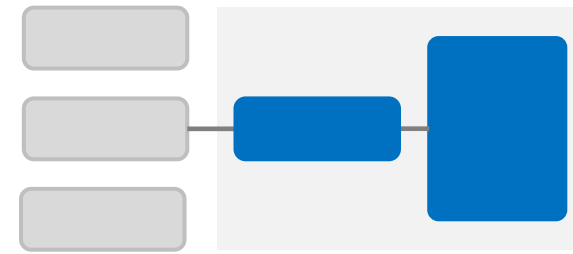
---



- Composto da **4 componenti**:
    - **2 effettivi e 1 supplente** eletti dai Delegati Aziendali
    - **2 effettivi e 1 supplente** eletti dai Delegati degli Iscritti
    - Durata mandato **4 anni** e rieleggibili consecutivamente per max 2 mandati
    - Divieto di un ex Consigliere di esercitare la funzione di Revisore (in continuità)
  
  - La carica è a titolo gratuito
  
  - **Presidente** eletto dal Collegio, alternativamente tra i Revisori Aziendali e tra quelli elettivi
  - In carica **2 anni**, in alternanza tra parte Azienda / Lavoratori
-

## ORGANISMI SOCIALI: DIRETTORE, STRUTTURA AMMINISTRATIVA e COMITATI LOCALI T.L.

---



Il Direttore Amministrativo, inserito nella struttura International Social Dialogue, Welfare & People Care e "punto di sintesi" dei Coordinatori delle 7 articolazioni locali di Region, è responsabile di:

- supervisionare le iniziative/convenzioni implementate a livello locale;
- verificare la gestione del budget assegnato a ciascuna sede sulla base della delibera del CdA;
- promuovere all'esterno i servizi offerti da Un Insieme.

La struttura Amministrativa che fa capo al Direttore si occupa:

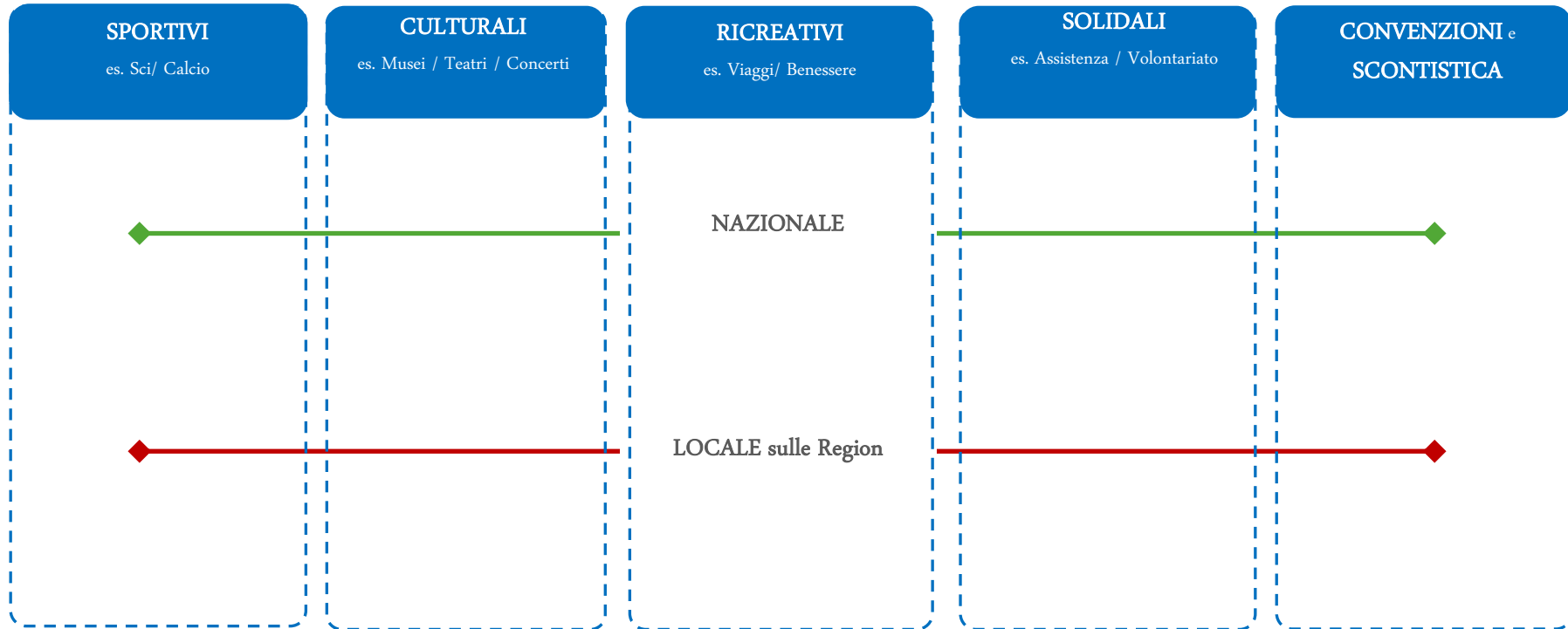
- della gestione amministrativa e contabile;
- dell'adempimento degli atti inerenti il funzionamento degli organismi sociali (Assemblea dei delegati, CdA, Collegio dei revisori).

E' possibile prevedere la costituzione di **Comitati Locali Tempo Libero** in ciascun Coordinamento Locale. Tali Comitati, guidati dai Coordinatori, sono composti dai Delegati di parte elettiva e da 1 rappresentante dei pensionati.

L'attività locale potrà essere organizzata in Sezioni, ognuna dedicata a iniziative e convenzioni per il Tempo Libero (sportiva, ricreativa, culturale e solidale).

---

## IL MODELLO FUTURO: LE ATTIVITA'



*I servizi offerti su scala nazionale e locale non si sovrappongono, ma si integrano e potenziano l'offerta*

Le iniziative locali oggi in essere potranno essere estese a fattor comune a livello nazionale (il nuovo soggetto intende mantenere e sviluppare le buone pratiche localmente in essere)

## IL MODELLO FUTURO: PROFILI PATRIMONIALI E CONTABILI 1/2

---

- Il **Patrimonio** dell'associazione sarà costituito da contributi aziendali e individuali
  - La **contabilità** sarà governata centralmente, prevedendo un'autonomia ai 7 Coordinamenti locali, ciascuno dei quali avrà un budget in base al n. degli iscritti attivi presenti sul rispettivo territorio, il cui utilizzo sarà soggetto a rendiconto annuale
  - A livello di **Coordinamento locale** affluiranno:
    - Contributi aziendali in base al numero degli iscritti attivi
    - Contribuzioni degli iscritti/partecipanti locali
    - Eventuali apporti derivanti da iniziative locali
    - In sede di avvio, eventuali residui delle gestioni precedenti
  - Eventuali **utili o disavanzi di gestione** non possono essere utilizzati per fini diversi a quelli previsti dallo Statuto dell'Associazione, né possono essere distribuiti o ceduti ai soci.
  - L'**esercizio contabile** andrà dal 1 gennaio al 31 dicembre, con approvazione del bilancio entro 6 mesi dalla chiusura dell'esercizio
-

## IL MODELLO FUTURO: PROFILI PATRIMONIALI E CONTABILI 2/2

---

- Il contributo annuale di base a carico dei Soci potrà essere differenziato come segue con quote minime a partire, a mero titolo di esempio, da:
    - 20 euro per i Soci Ordinari
    - 20 euro per i Soci Partecipanti appartenenti alla categoria di Pensionati, Familiari e Superstiti
    - 40 euro per i Soci Partecipanti affiliati
  
  - Al di là della contribuzione base individuale, ciascun Socio potrà ulteriormente prevedere l'iscrizione a specifici gruppi o sezioni a livello locale. Ciò prevedrà una contribuzione aggiuntiva minima a partire ad esempio da 10 euro per singolo socio e per singola sezione.
  
  - Il contributo a carico dei Soci, congiuntamente a quello aziendale (nella misura di 25 euro in base al numero di dipendenti in servizio) costituirà il patrimonio dell'associazione. Tale patrimonio complessivo verrà così distribuito:
    - 30% trattenuto a livello centrale per iniziative centralizzate su tutto il territorio nazionale
    - 70% distribuito tra i 7 Coordinamenti Locali, proporzionalmente al numero di iscritti
      - di tale patrimonio a sua volta il 30% resta a livello di Coordinamento Locale per iniziative accentrate per Region, mentre il restante 70% viene destinato al finanziamento di gruppi/sezioni locali
-

## IL MODELLO FUTURO: PROFILI LEGALI E FISCALI

---

Il nuovo soggetto sarà inquadrato quale **Associazione non riconosciuta senza scopo di lucro**

La tipologia di inquadramento dell'ente non riconosciuto è discriminante per permettere al nuovo organismo di rientrare nelle categorie indicate dal comma 3 dell'art. 148 del TUIR.

Nonostante la forma Non Riconosciuta non ha come obbligo la pubblicità dello Statuto, per poter beneficiare delle agevolazioni previste per le categorie di enti indicate nel comma 3, ai sensi del comma 8 dell'art. 148 TUIR, si provvederà a redigere Atto Istitutivo e Statuto nella forma dell'atto pubblico, della scrittura privata o registrata, e dovrà recepire le prescrizioni previste dalla legge.

## IL MODELLO FUTURO: PROFILI DI BRAND MANAGEMENT

---

La scelta del **nome** e del **logo interno** per il nuovo ente ha lo scopo di veicolare un **messaggio** ai colleghi sui suoi contenuti (nel rispetto delle **linee guida di brand del Gruppo**)



Perché insieme possiamo di più

### NOME Un Insieme

#### RAZIONALE

Esprime associazione, condivisione, integrazione completezza di un gruppo e lo stare insieme. Ma anche accostamento armonioso di elementi, pluralità di elementi, oggetti distinti considerati come un tutt'uno! In sintesi è la metafora di quello che vorremmo accadesse: partecipare alla vita del circolo permette di sentirsi parte importante di un sistema finalizzato a migliorare la qualità della vita. Inoltre il nome contiene, nella prima parte, il riferimento al mondo UniCredit.

## IL MODELLO FUTURO: TEMPISTICHE E PERCORSO DI CONVERGENZA

**entro gennaio 2017**

Azienda offre ai Circoli la **possibilità di convergere** nel futuro nuovo soggetto.

I Circoli manifestano **interesse** per la convergenza nel nuovo soggetto.

**entro marzo 2017**

Azienda/OO.SS (Fonti Istitutive):

- sanciscono con un **accordo Istitutivo** la nuova associazione (Statuto e Regolamenti);
- designano i **nominativi** per il primo mandato nel CdA
- esplicitano **Requisiti e Modalità di convergenza** nella nuova associazione dell'attività e dei patrimoni dei Circoli che ne hanno manifestato l'interesse

PRINCIPALI REQUISITI:

- a) Aver fatto richiesta di convergenza
- b) Non essere in **stato di contenzioso**, al momento della convergenza, con alcuna azienda del Gruppo
- c) Disporre di una **relazione economico finanziaria** che specifichi di avere a disposizione una **situazione patrimoniale** tale da **liquidare** (al momento della cessazione dell'operatività del Circolo e della destinazione del patrimonio residuo), tutte le proprie **posizioni debitorie** nei confronti di ogni controparte (anche in caso di posizioni debitorie potenziali, in quanto riconducibili a giudizi pendenti con terzi)

**entro fine aprile 2017**

**Insedimento:**

- del Consiglio di Amministrazione, primo mandato (per cooptazione)
- della Struttura Amministrativa, a livello nazionale a locale

**entro metà giugno 2017**

I Circoli che hanno manifestato interesse devono fornire alle Fonti Istitutive **documentazione** attestante la **sussistenza dei requisiti** di convergenza e la **mappatura generale** relativa ai servizi erogati, ai contratti in essere, alle convenzioni, ecc.

**entro fine giugno 2017**

**Iter** di approvazione: le Fonti Istitutive **verificano** la sussistenza dei requisiti e, fatta salva la necessità di ulteriori approfondimenti, forniscono riscontro circa l'accoglimento o meno della richiesta.

**settembre – ottobre 2017**

**Convergenza** di attività, convenzioni, contenuti dai Circoli che hanno ottenuto l'approvazione alla nuova associazione

**dicembre 2017**

**Cessazione** dell'operatività dei Circoli che hanno aderito alla convergenza e accredito avanzi patrimoniali ai relativi Coordinamenti Locali

**gennaio 2018**

**Avvio operativo** dei servizi offerti ai colleghi



## CRAL COINVOLTI NELL'OFFERTA DI CONVERGENZA (al 31 gennaio 2017)

---

1. *Circolo UniCredit Ancona*
  2. *Circolo UniCredit Bari*
  3. *Circolo UniCredit Belluno*
  4. *Circolo UniCredit Carire Reggio Emilia*
  5. *Circolo UniCredit Catania*
  6. *Circolo UniCredit Emilia Romagna*
  7. *Circolo UniCredit Firenze*
  8. *Circolo UniCredit Genova*
  9. *Circolo UniCredit Milano*
  10. *Circolo UniCredit Napoli*
  11. *Circolo UniCredit Perugia*
  12. *Circolo UniCredit Roma*
  13. *Circolo UniCredit Sicilia*
  14. *Circolo UniCredit Torino*
  15. *Circolo UniCredit Trento*
  16. *Circolo UniCredit Treviso*
  17. *Circolo UniCredit Trieste*
  18. *Circolo UniCredit Udine Pordenone Gorizia*
  19. *Circolo UniCredit Venezia*
  20. *Circolo UniCredit Verona*
  21. *Circolo UniCredit Viareggio*
  22. *Circolo UniCredit Vicenza*
  23. *Circolo Banca di Roma*
  24. *Circolo Banco di Sicilia*
  25. *Circolo BdS – Agrigento*
  26. *Circolo BdS – Catania*
  27. *Circolo BdS – Siracusa*
  28. *Circolo BdS - Trapani*
-

## PROCESSO DI CONVERGENZA: IMPATTI

---

In coerenza con il principio di Esclusività, l'Azienda metterà a disposizione le proprie risorse e il proprio Brand ad uso esclusivo del nuovo organismo, e quindi dei CRAL che decideranno di convergervi.

Ciò quindi fa riferimento a:

- contributi aziendali
- locali e dotazioni
- nome e logo di UniCredit
- contatto dei colleghi soci su mail aziendale

## PROCESSO DI CONVERGENZA: AMBITI OGGETTO DI APPROFONDIMENTO

Macro-aree della due diligence:

1. ELEMENTI SOCIETARI

2. BILANCIO

3. CONTRIBUZIONE E FLUSSO  
CONTABILE

4. ISCRITTI

5. PARTNER COMMERCIALI

6. SEZIONI

7. PERSONALE

8. SITO/VETRINA

9. SPAZI E CONTRATTI